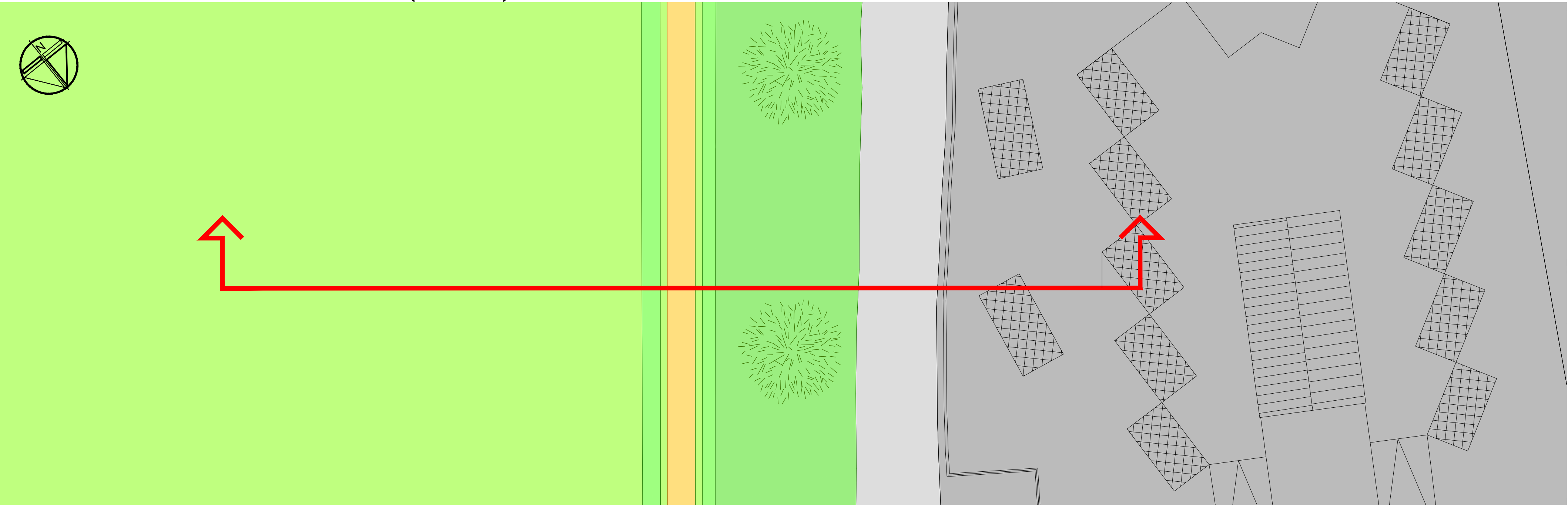
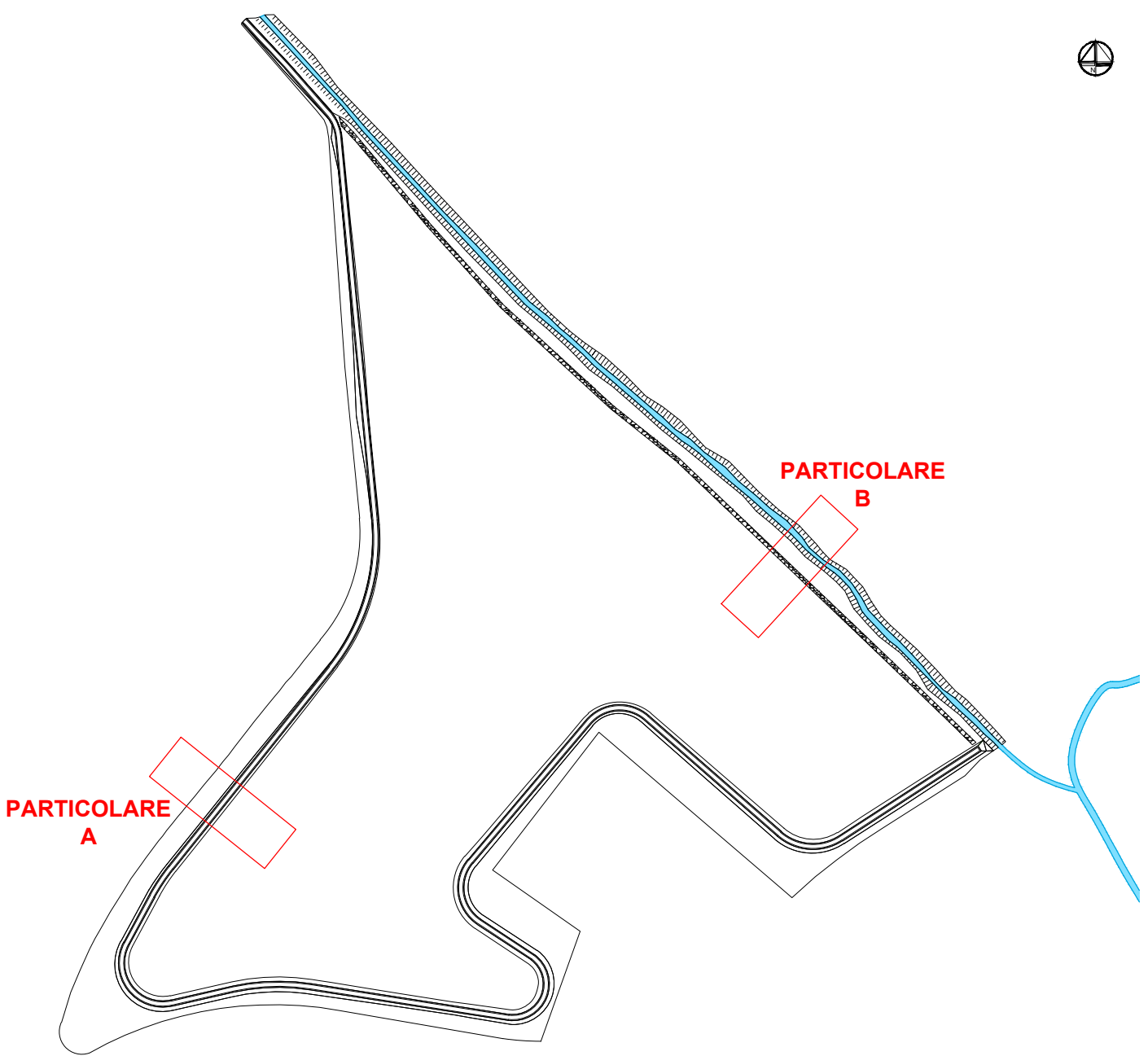
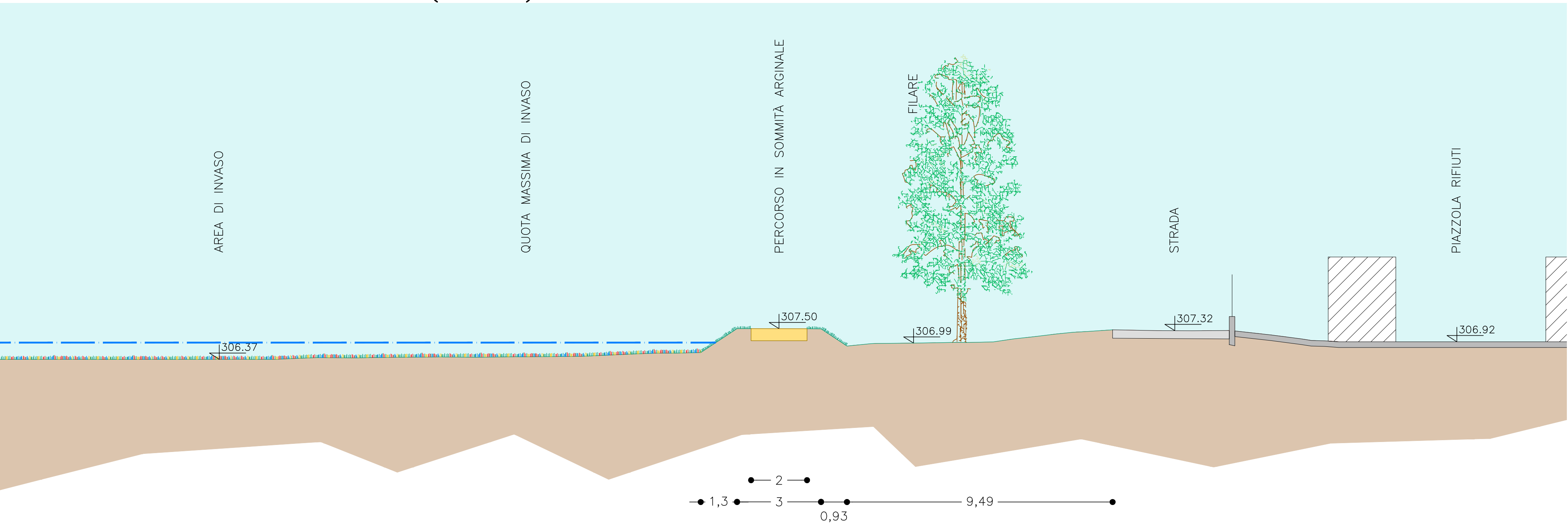


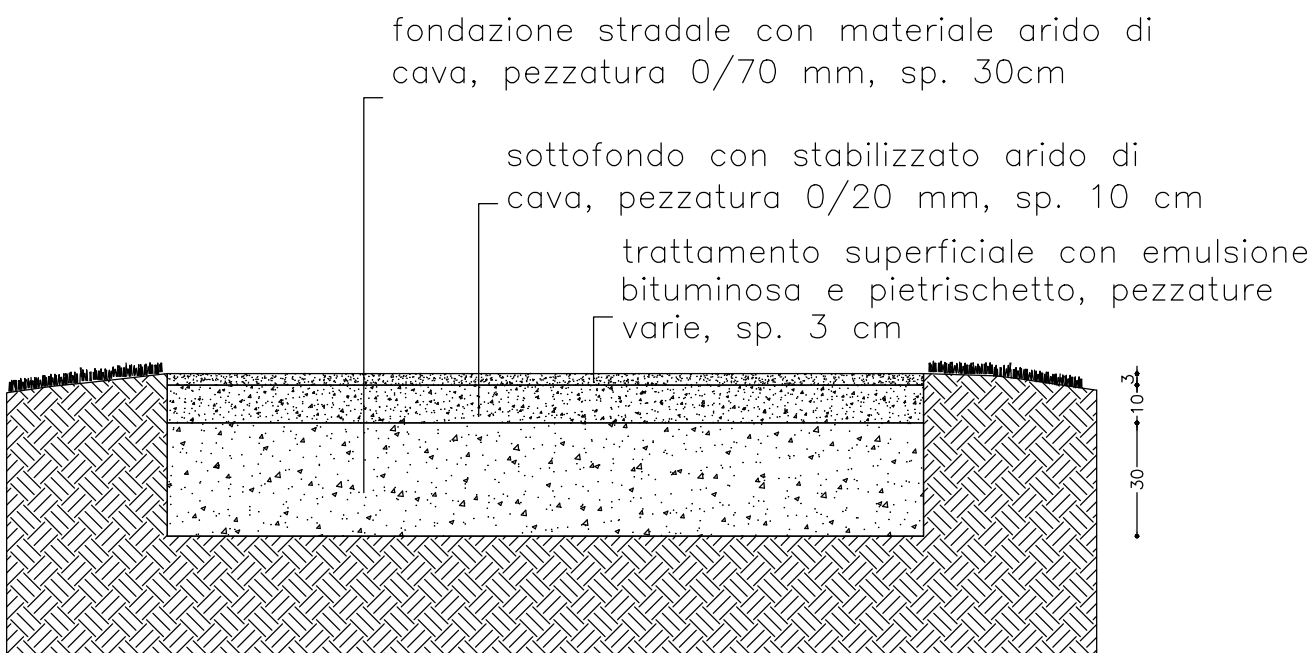
PARTICOLARE A — PIANTA (1:200)



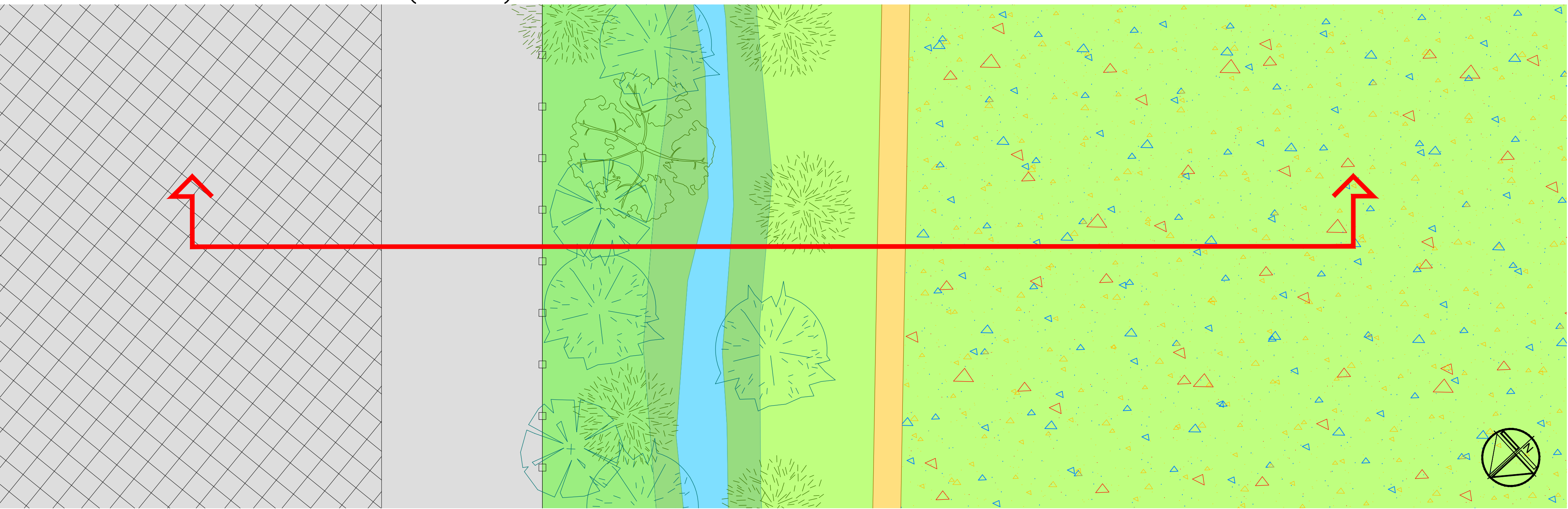
PARTICOLARE A — SEZIONE (1:100)



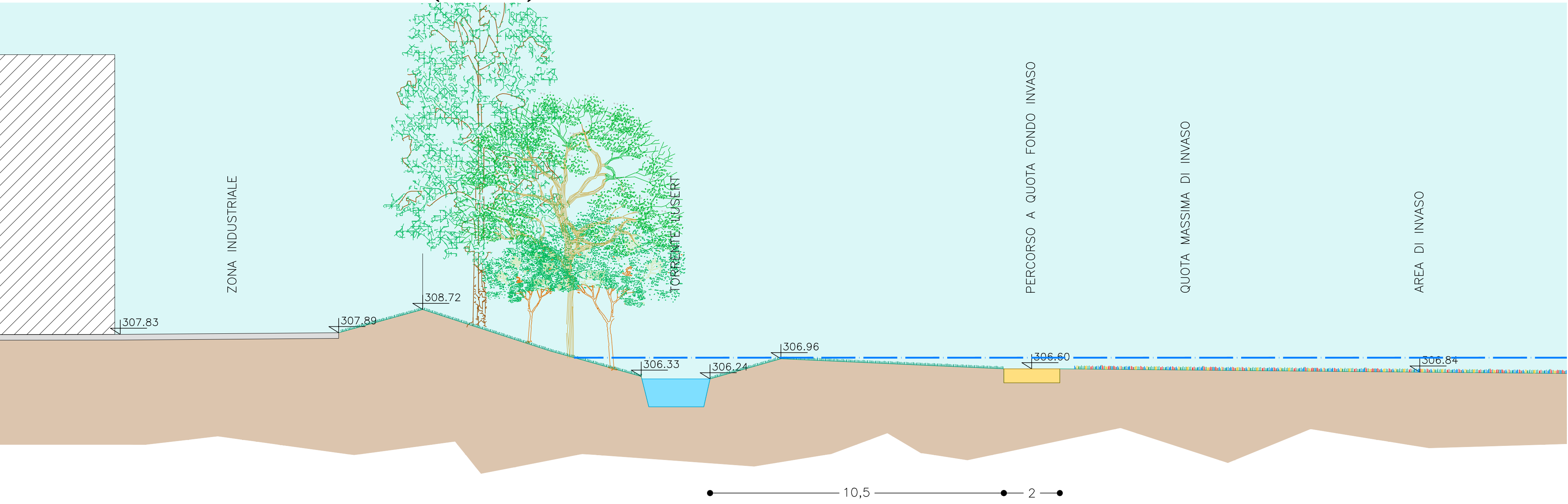
SEZIONE TIPOLOGICA (1:20)
PAVIMENTAZIONE CARRABILE A BASSO
IMPATTO AMBIENTALE



PARTICOLARE B — PIANTA (1:200)



PARTICOLARE B — SEZIONE (1:100)



REALIZZAZIONE DI OPERE DI LAMINAZIONE
NELL'ALTO SEVESO
CUP: B83H19000350002 – CIG: 8150878D4C
(CO-E-158)
PROGETTO DEFINITIVO
MARZO 2022

ELABORATO:
AREA DI LAMINAZIONE CENTRO
SEZIONI E PARTICOLARI TIPOLOGICI DEGLI INTERVENTI
DI VALORIZZAZIONE PAESAGGISTICA

REV.	DESCRIZIONE	DATA	REDAZIONE	VERIFICA
00	PRIMA EMISSIONE	MARZO 2022	F. Monza	F. Monza
01				

RUP *Dott. Ing. MARCO LA VEGLIA*

MANDATARIA

ATI:

STATEC

STUDIO PIAZZOLI

ENTEC STUDIO PIAZZOLI S.r.l. - SOCIETÀ DI INGEGNERIA

20133 MILANO – via Bossini, 23 – tel. 0226681264
fax 0226681553 – E-Mail: etatec@etatec.it

Prof. Ing. ALESSANDRO PAIOLETTI
Dott. Ing. GIOVANNI BATTISTA PEDUZZI
Dott. Ing. STEFANO CRIOCI
Dott. Ing. FILIPPO MALINGENGO
Dott. Ing. VINCENZO CICCARELLI

MANDANTI

STUDIO PIAZZOLI
INGEGNERI ASSOCIATI

20133 MILANO – via Bossini, 23 – tel. 0226681264
fax 0226681553 – E-Mail: studiopaioletti@etatec.it

Dott. Ing. CRISTINA GIUSEPPINA PASSONI

Studio Frati
geologia applicata

22079 VILLA GUARDIA (CO) – via Monte Grappa, 43a
Tel. 338587308 – E-Mail: frati@geologia.it

Dott. Geol. STEFANO FRATI

FABRIZIO MONZA

ARCHITETTO

20014 NESAWO (MI) – via Ticino, 27
Tel. 0331415944 – E-Mail: studio@fabriziomonza.it

Arch. FABRIZIO MONZA

DOTT. ILLA
ILARIA FRONTORI
ARCHEOLOGA

20093 COLOGNO MONZESE (MI) – via Santa Margherita, 14
Tel. 338377512 – E-Mail: ilaria.frontori@gmail.com

Dott. ILARIA FRONTORI

TIPOLOGIA	PD	CONSEGNA	250-46	DOCUMENTO	DI	NUMERO	DC.7.3	SCALA	varie
-----------	----	----------	--------	-----------	----	--------	--------	-------	-------